

STPF GRUPO 4

SALA DE BOMBAS

TANQUE DE LLENADO

ÁREA ELÉCTRICA

MOROCHOS

Caujarito 13/06/2022

Grupo Rinaldo Castillo
Juan Delgado
Alberto Rangel.

①

Áreas a descubrir:

- Sala Bombas
- Sala Control Motores
- Tanques Horoches.

Sala Bombas.

Esta constituida por un conjunto de equipos (Grupos) los cuales tienen la función de impulsar el agua a los diferentes servicios tales como:

Servicio Interno de Plantas

este servicio alimenta las áreas administrativa y operativas de la planta abasteciendo de esta manera el laboratorio, Baños Sistema de riego entre otros, este es impulsado por un Sistema Hidroneumático que consta de una bomba de 15 hp y un compresor de 3 hp el Equipo Hidroneumático esta fue Servicio

Sistema de Dosisificación

El sistema de dosisificación es alimentado por una bomba de 150 hp.

①
②

Esta Bomba es de tipo pozo profundo de 5 impulsores y una columna de 10 pg. La cual nos suministra la presión requerida para la succión del gas cloro mediante los inyectores y el suministro de agua para el mezclado y succión del sulfato de aluminio sólido.

Sistema de lavado de Tanque de lavado de filtros.

Mediante este mismo sistema el tanque de almacenamiento para el lavado de los filtros es lavado a través del impulsor por estas Bombas: Bomba vertical tipo pozo profundo de 125 hp 480V.

Bomba de un solo impulsor con columna de 16" de ϕ de las cuales existen tres grupos dos operativas y una freno de servicio.

(3)

Sala de Control de Motores

En esta área se concentra los dispositivos de control de todo el sistema eléctrico de planta. Este es alimentado por un voltaje 13200 volt. proveniente de la estación de Bombas 33 el cual es controlado por unos interruptores marca EATON modelo ETR5000 de ahí se suministran voltaje a 2 transformadores marca Siemens de 2500 KVA c/v. los cuales trabajan en paralelo. el voltaje transformado a 480 volts y va dirigido a la sala de control de Motores en esta sala están los cuadros de distribución eléctrica de toda la planta como: Área administrativa, sala de Bombas, galerías de tuberías sala de elevación, sala de desinfección y alumbrado exterior consta de un sistema automatizado controlado por un PLC. que coordina los procesos de trabajo de planta. registrando los parámetros de funcionamiento de todos los sistemas.

(4)
este sistema tambien consta de una planta
de emergencia de 2500 KVA marca ELECTRAHOLINS
con un motor diesel, marca Mitsubishi y
un transfer automatizado el cual detecta
las anomalias de voltaje y entra en funciona
miento para mantener un suministro de voltaje
estable y proteger los equipos. Esta sala tambien
cuenta con un banco de baterias para suministrar
el voltaje de control de los arraucadores los
cuales trabajan con 24 DC (volts). Esta planta
de emergencia se encuentra fuera de servicio por
falta mecanica del motor y ausencia de la
computadora del equipo.

Tanques Morochos

(5)

Los tanques Morochos son depósitos de agua tratada para compensar los niveles de succión de la estación de bombeo 32.

Estos tanques están contruidos de concreto armado con una altura de 6 metros y medio con una capacidad de 20.000 m^3

Cada una poseen 2 válvulas tipo mariposa de $100 \text{ pg } \phi$ para la entrada y dos similares para la salida. sus drenajes

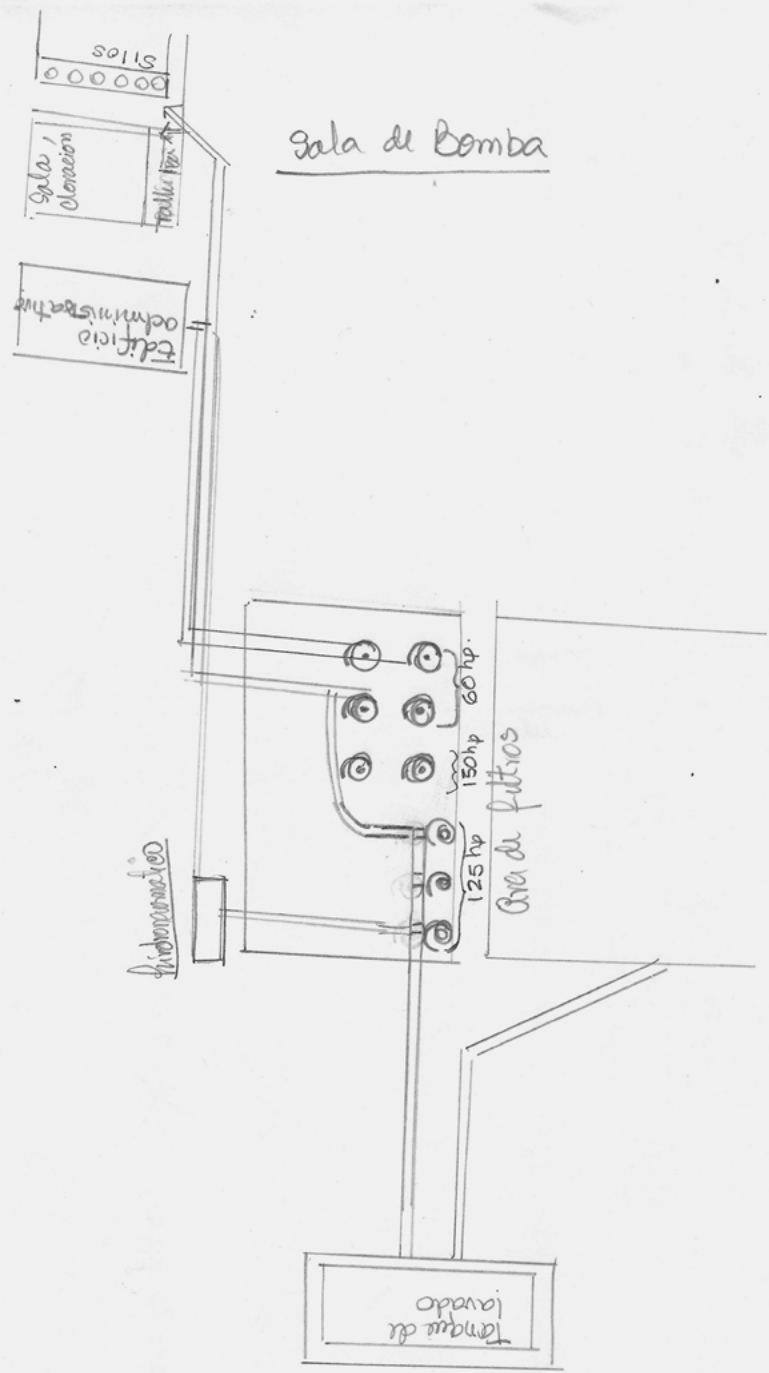
consiste en una válvula de compuerta de $16" \phi$ de estos tanques se deriva la válvula

ST que suministra agua a los municipios

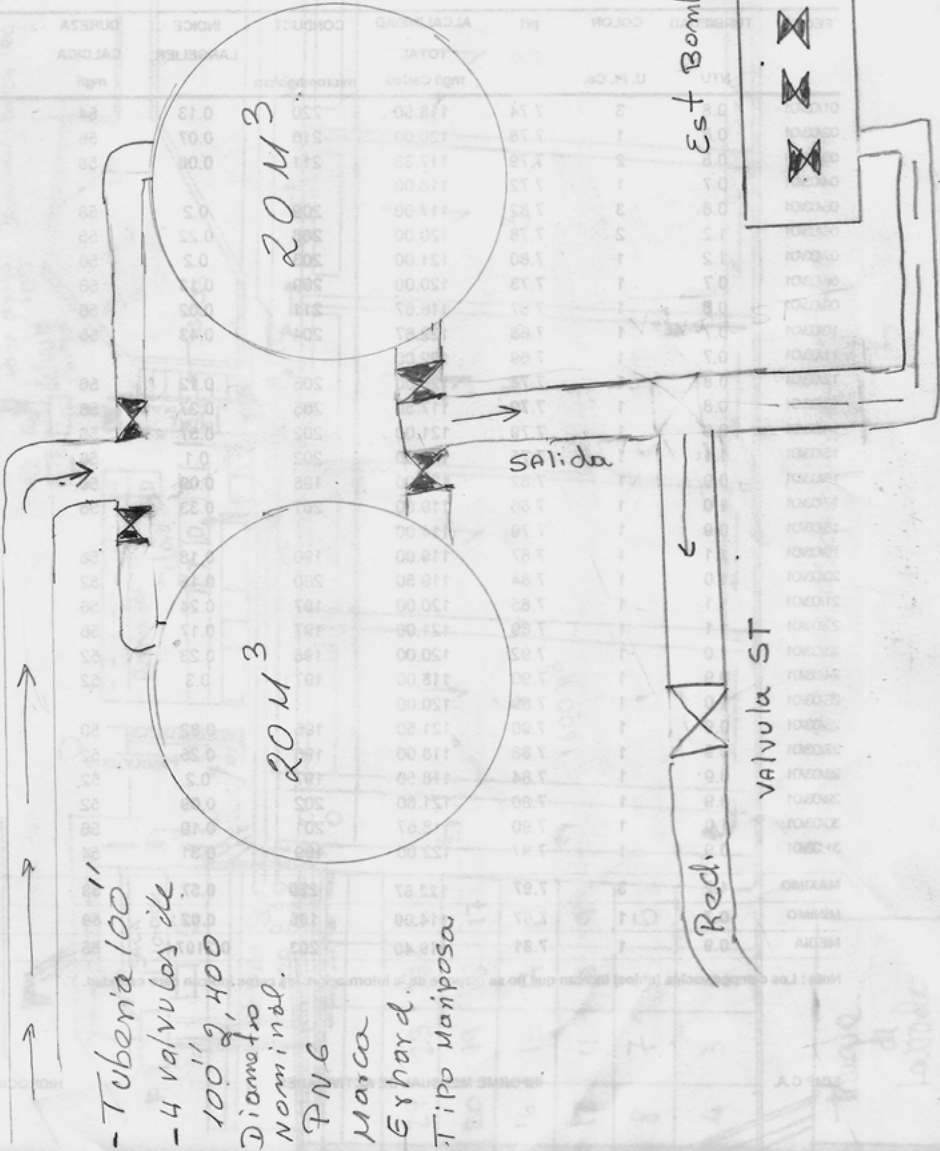
Paz Castillo, e Independencia.

6

Sala de Bomba



De Galería de
Filtros
Tubería 100" Entrada.



- Tubería 100"
- 4 valvulos de 100' 2,400
- Diametro Nominal.
- PNG
- Marca Exhard.
- Tipo Maniposa

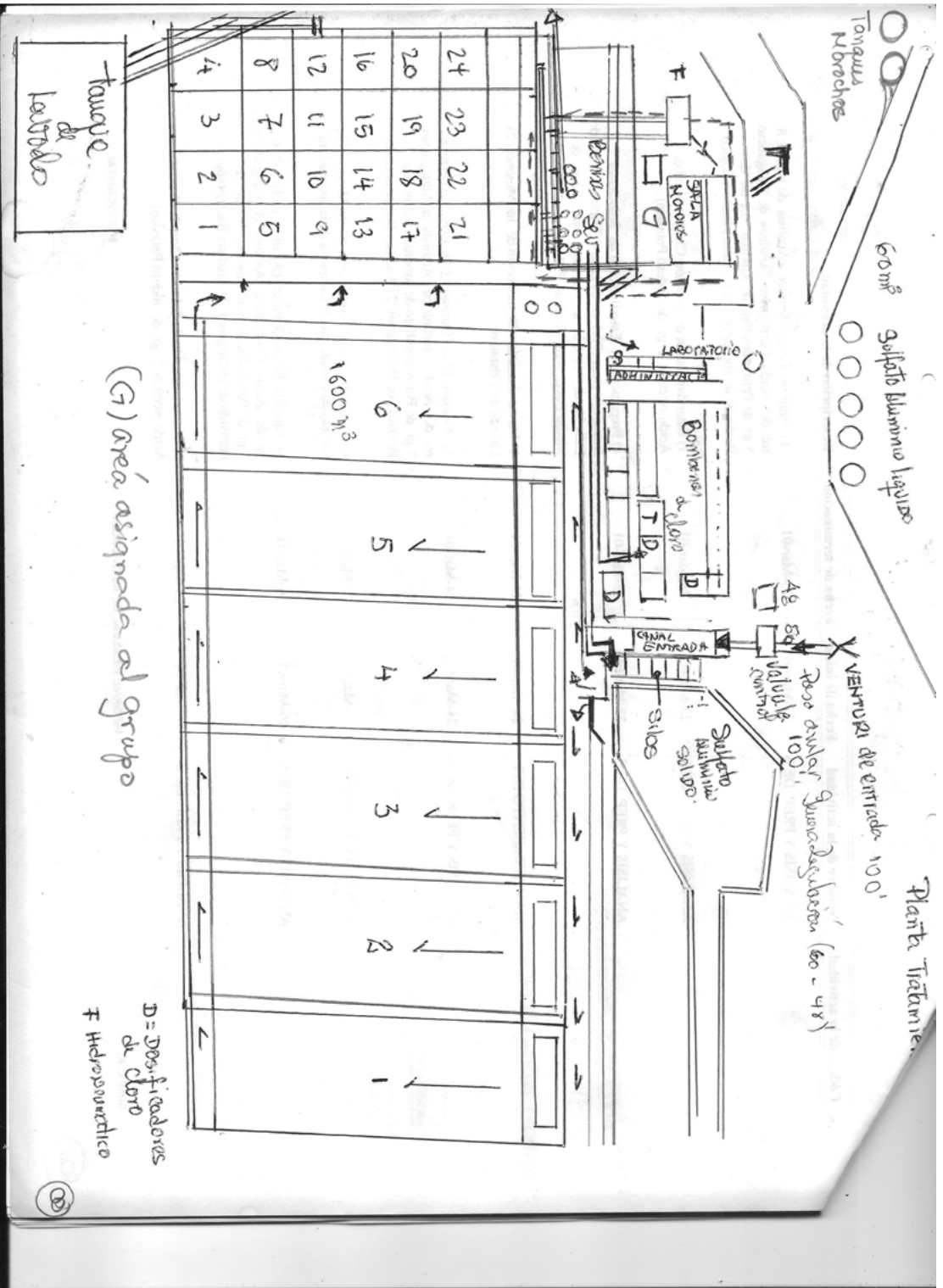
Est Bomba # 32

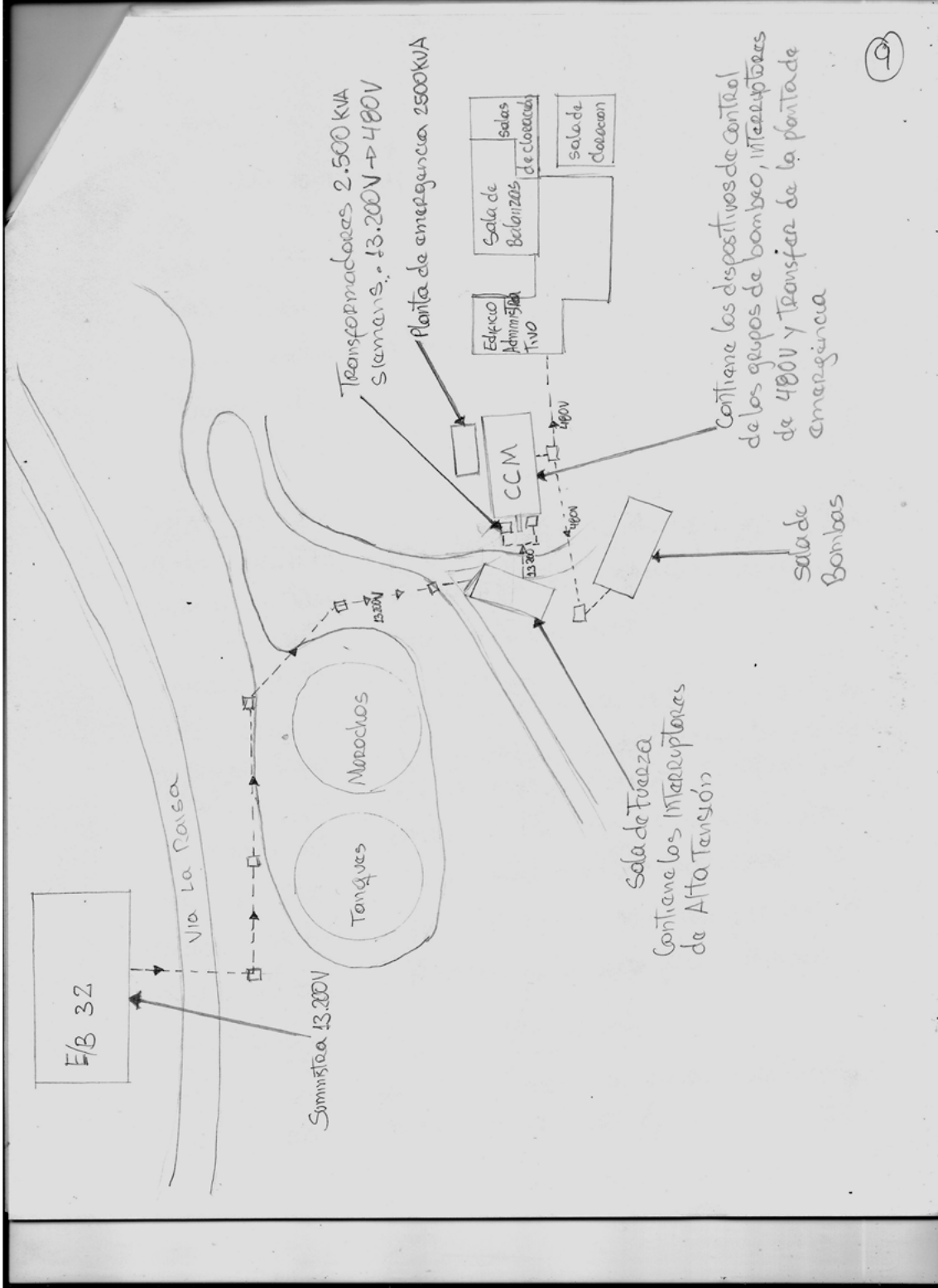
Red. VALVULA ST

Salida

PLANTA DE TRATAMIENTO CALIARITO
ESTADÍSTICAS DEL AGUA TRATADA - VALORES PROMEDIOS
TABLA 12

CONDUCT.	INDICE	PUREZA
118.00	0.13	84
120.00	0.07	86
117.50	0.08	88
119.00	0.2	90
120.00	0.22	92
121.00	0.2	94
120.00	0.2	96
120.00	0.2	98
120.00	0.2	100
120.00	0.2	102
120.00	0.2	104
120.00	0.2	106
120.00	0.2	108
120.00	0.2	110
120.00	0.2	112
120.00	0.2	114
120.00	0.2	116
120.00	0.2	118
120.00	0.2	120
120.00	0.2	122
120.00	0.2	124
120.00	0.2	126
120.00	0.2	128
120.00	0.2	130
120.00	0.2	132
120.00	0.2	134
120.00	0.2	136
120.00	0.2	138
120.00	0.2	140
120.00	0.2	142
120.00	0.2	144
120.00	0.2	146
120.00	0.2	148
120.00	0.2	150
120.00	0.2	152
120.00	0.2	154
120.00	0.2	156
120.00	0.2	158
120.00	0.2	160
120.00	0.2	162
120.00	0.2	164
120.00	0.2	166
120.00	0.2	168
120.00	0.2	170
120.00	0.2	172
120.00	0.2	174
120.00	0.2	176
120.00	0.2	178
120.00	0.2	180
120.00	0.2	182
120.00	0.2	184
120.00	0.2	186
120.00	0.2	188
120.00	0.2	190
120.00	0.2	192
120.00	0.2	194
120.00	0.2	196
120.00	0.2	198
120.00	0.2	200





SALA DE CONTROL DE MOTORES.



TRANSFORMADOR SERVICIOS INTERNOS



SALA DE BOMBAS

