



Fotos Actividad en P.P LA GUAIRITA

Mezcla Lenta
Sedimentadores
Sistema Electrico
SCADA

MEZCLA LENTA

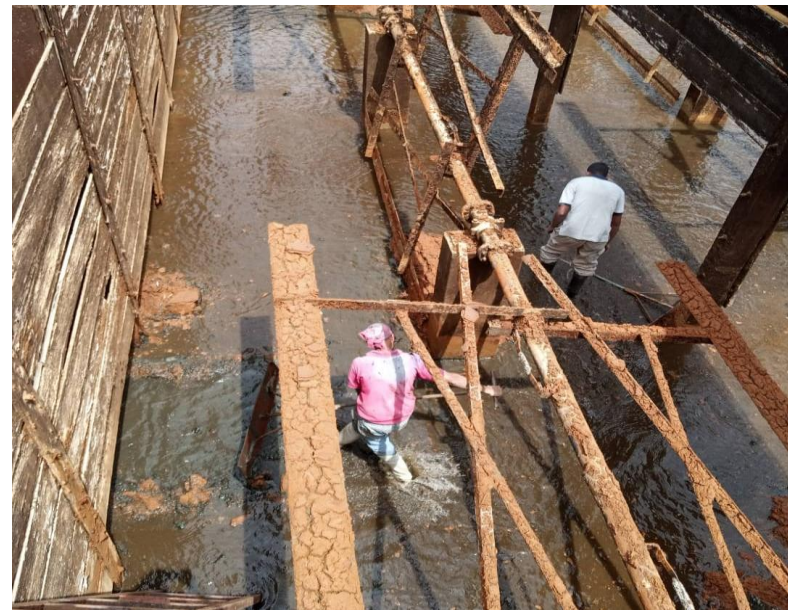
La mezcla lenta es mecánica, horizontal, con 25 valvulas de paso de 10° en cada sedimentador. 2 Paletas y Motores de velocidad variable en cada camara, son un total de 4 cámaras por cada mezcla lenta.

En el mantenimiento se le hace lavado completo.

Se observo material flotante y materia orgánica en esta parte del proceso.



MEZCLA LENTA



SEDIMENTADORES

6 Sedimentadores tipo convencional, rectangulares, horizontales, con una dimensión de 100 mts de largo x 25 mts de ancho y 3,95 mts de profundidad. Barre lodos sumergidos, con motor de traslación, 2 barre lodos por sedimentador (actualmente solo 3 operativos).

Válvulas de drenaje de aire, tipo guillotinas de accionamiento tipo neumático con aire comprimido mediante el compresor existente.

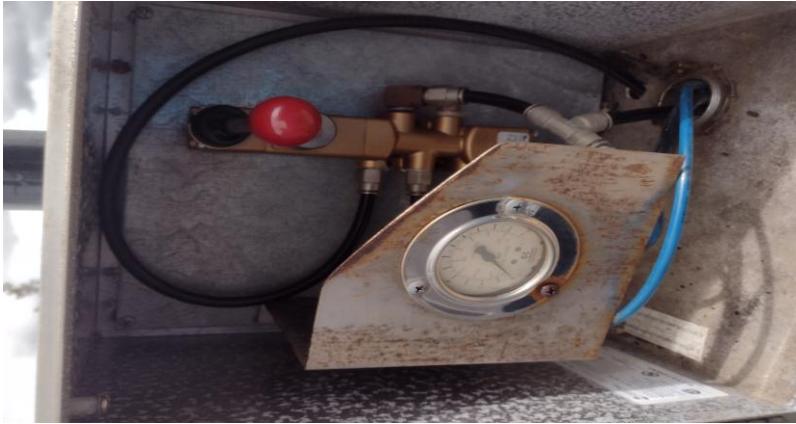
El procedimiento para realizar el drenaje se puede realizar manual o automático, con control de apertura y tiempo de drenaje, actualmente el tiempo es de 5 minutos. El numero de aperturas depende de la calidad de agua cruda que se este recibiendo.



BARRE LODOS



PARA NATA.



El agua de descarga de los para natas tiene salida al canal recirculación.

CONTROL DE APERTURA DE LOS SEDIMENTADORES Y COMPRESOR

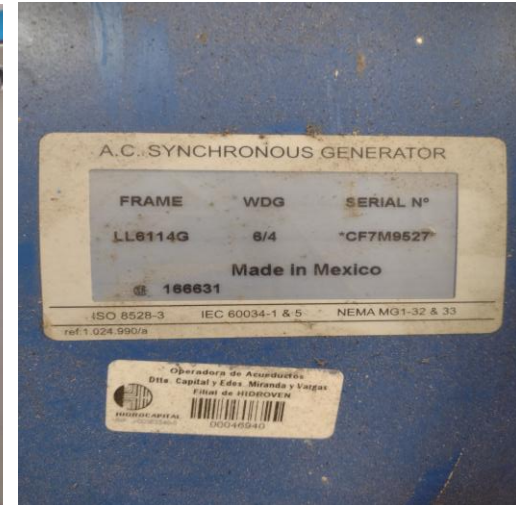
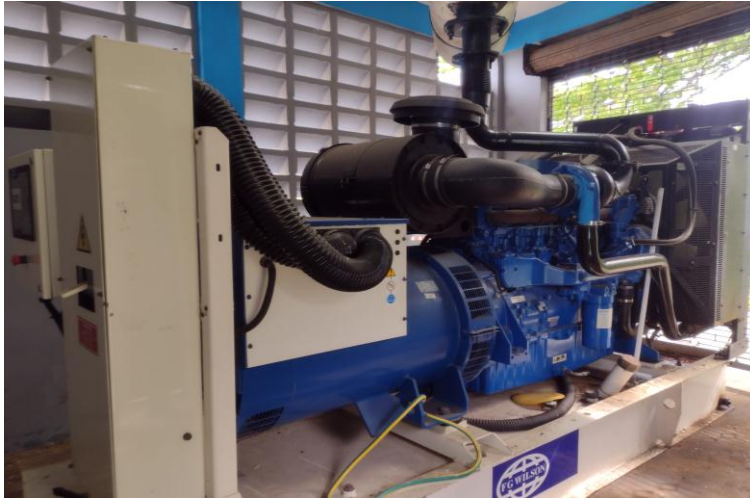


SISTEMA ELECTRICO

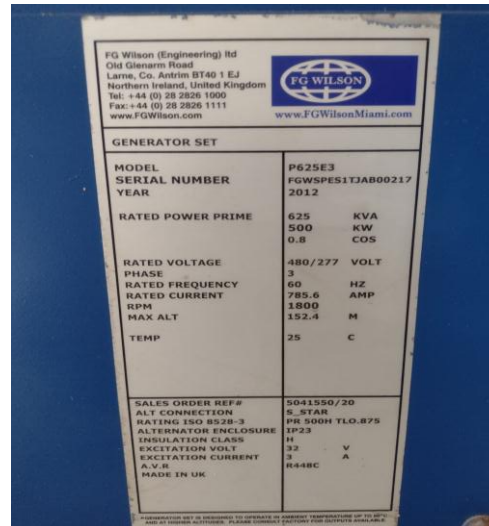


TRASFORMADOR ELECTRICO QUE RECIBE 6600V Y LO TRANSFORMA A 440V

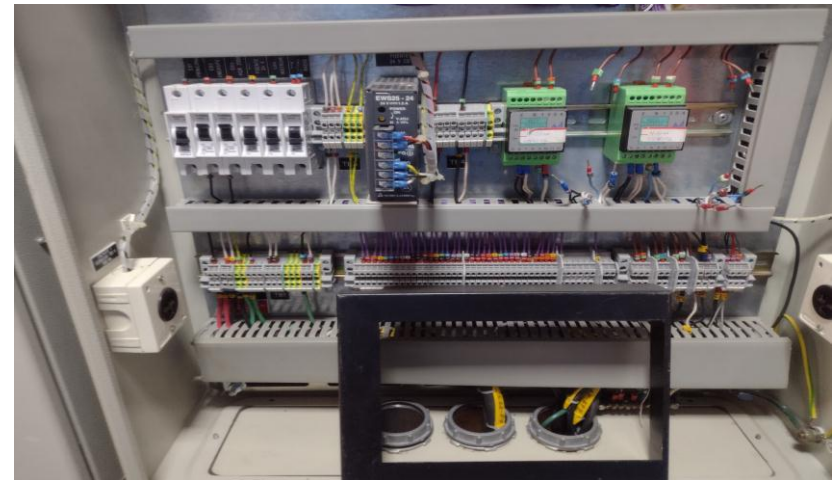
SISTEMA ELECTRICO



Generador el6ctrico de 780kva



SCADA



Actualmente fuera de servicio

Canal de recirculación

Funciona con 2 Bombas Flygt de 12 pulgadas que bombean hacia un tanque con posterior salida por gravedad por tubería de 24 pulgadas hasta llegar nuevamente el agua a la entrada de la planta

